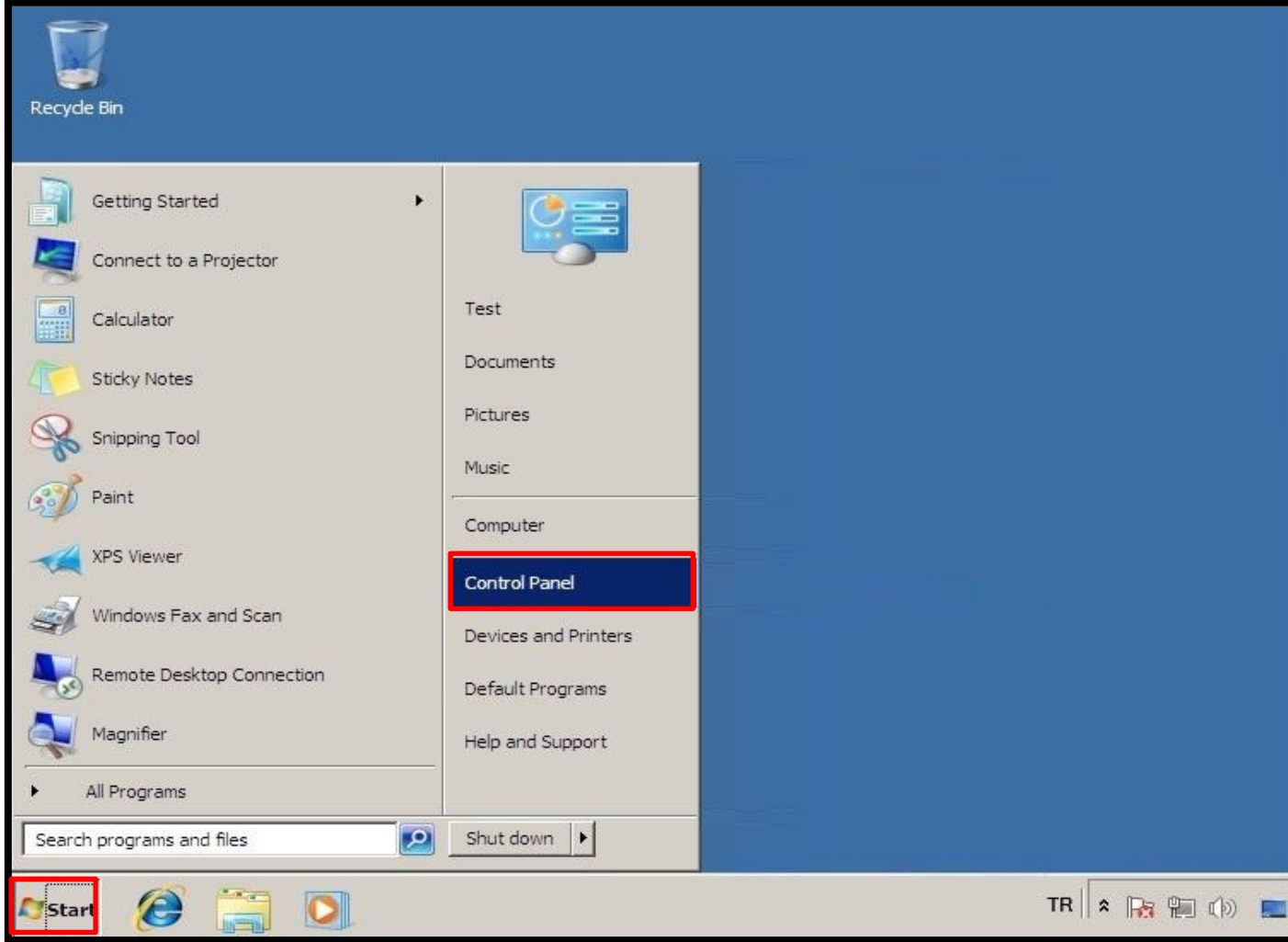
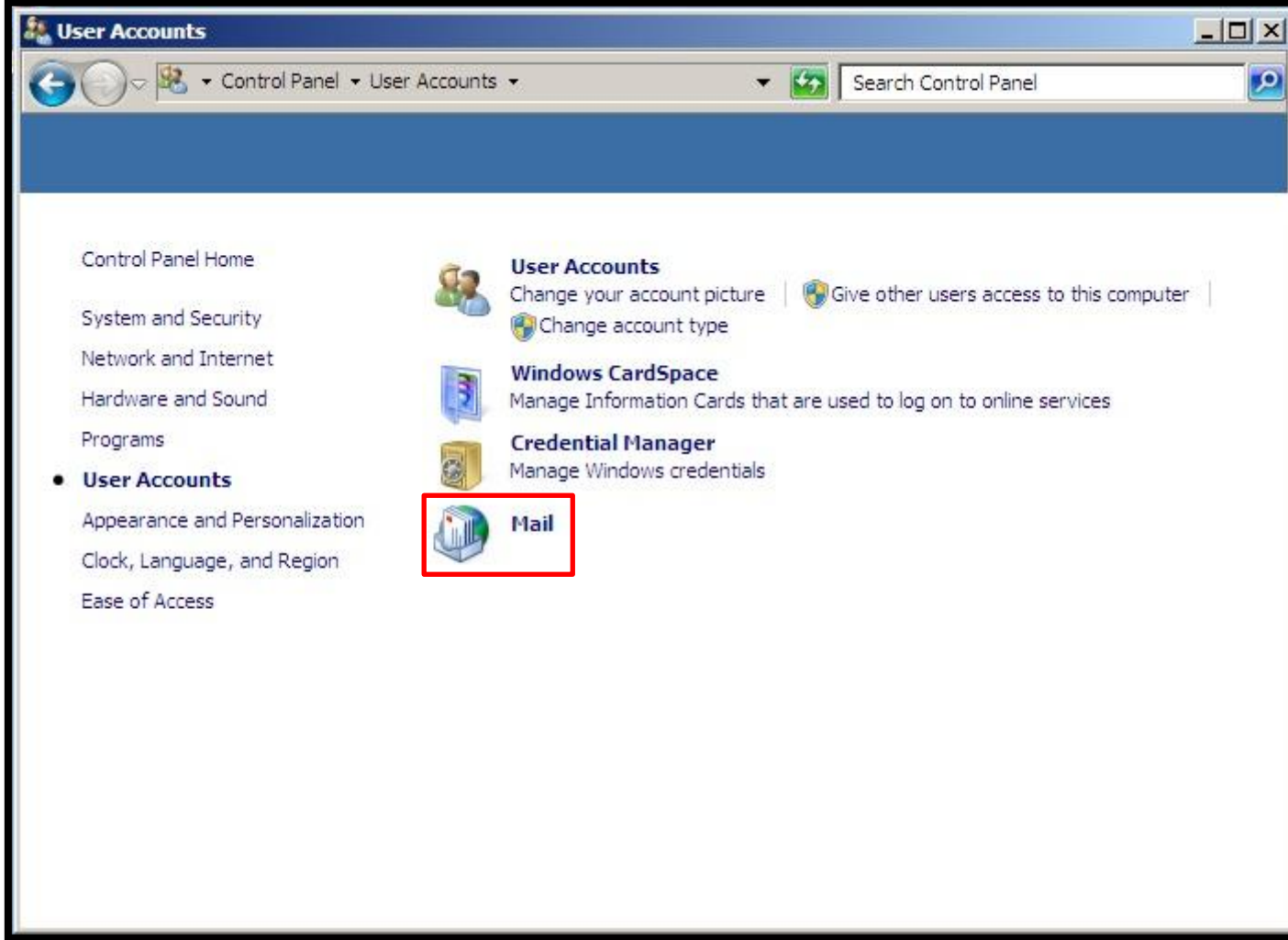


@bilgiedu.net POP 3 Ayarları



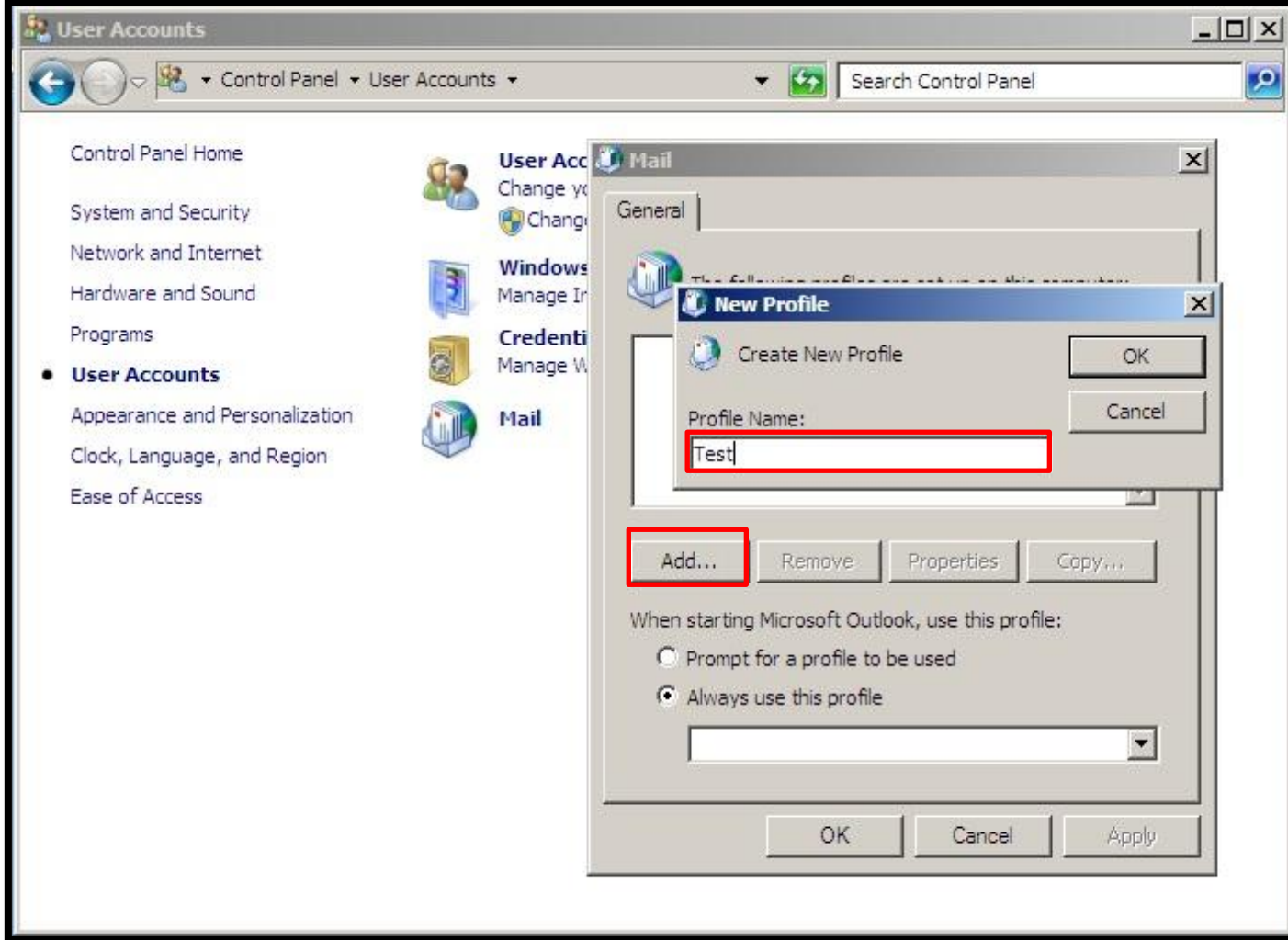
“Start” butonu ve ardından **“Control Panel”** ikonunu tıklayınız,

@bilgiedu.net POP 3 Ayarları



Açılan pencerede **“Mail”** ikonunu tıklayınız,

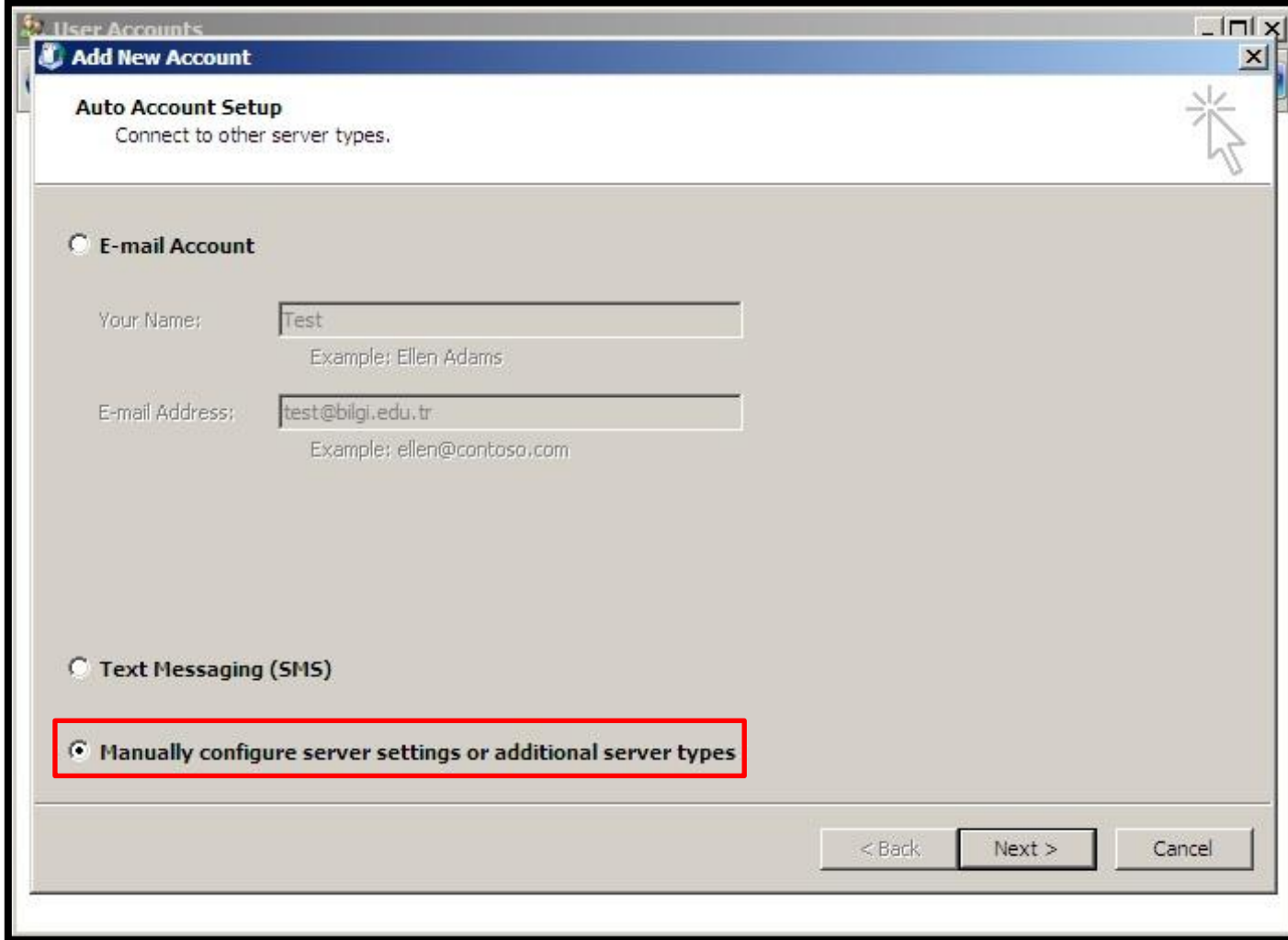
@bilgiedu.net POP 3 Ayarları



Açılan "Mail" penceresinden "Add..." butonunu tıklayınız,

"New Profile" penceresinin içerisindeki "Profile Name" kutucuğuna oluşturacağınız profilin adını yazınız,

@bilgi.edu.net POP 3 Ayarları



User Accounts
Add New Account

Auto Account Setup
Connect to other server types.

E-mail Account

Your Name:
Example: Ellen Adams

E-mail Address:
Example: ellen@contoso.com

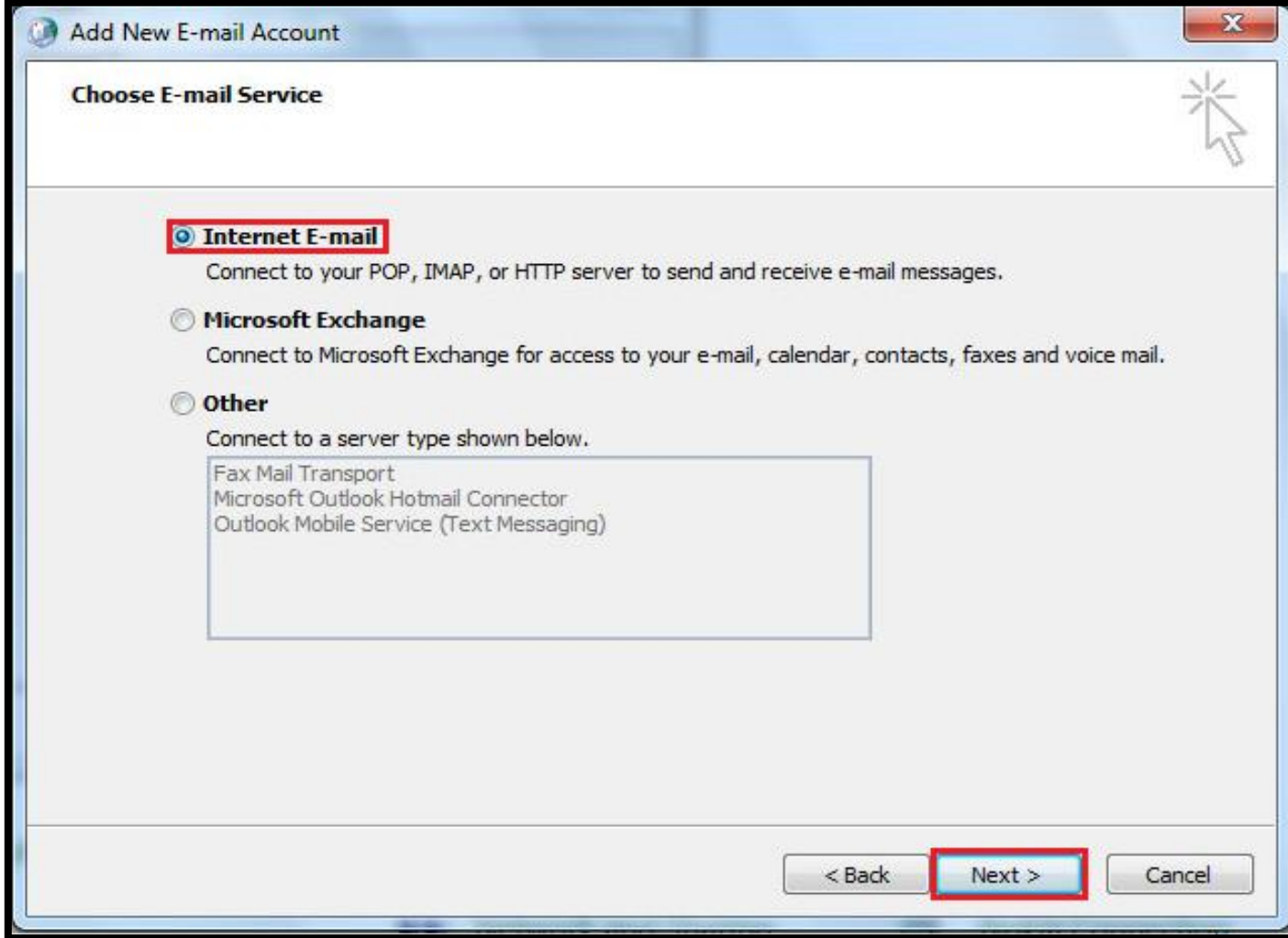
Text Messaging (SMS)

Manually configure server settings or additional server types

< Back Next > Cancel

Açılan “Mail” penceresinden “ **Manually configure server settings or additional server types**” kutucuğunu seçiniz ve “Next” butonunu tıklayınız,

@bilgiedu.net POP 3 Ayarları



"Internet E-mail" Seçneğini İşaretleyiniz ve "Next" butonuna basınız.

@bilgiedu.net POP 3 Ayarları

User Accounts
Add New Account

Internet E-mail Settings
Each of these settings are required to get your e-mail account working.

User Information
Your Name: test
E-mail Address: test@bilgiedu.net

Server Information
Account Type: POP3
Incoming mail server: pod.51014.outlook.com
Outgoing mail server (SMTP): pod.51014.outlook.com

Logon Information
User Name: test@bilgiedu.net
Password: *****
 Remember password
 Require logon using Secure Password Authentication (SPA)

Test Account Settings
After filling out the information on this screen, we recommend you test your account by clicking the button below. (Requires network connection)
Test Account Settings ...
 Test Account Settings by clicking the Next button

Deliver new messages to:
 New Outlook Data File
 Existing Outlook Data File
Browse

More Settings ...

< Back Next > Cancel

“Your Name:” kutusunun içersine adınızı ve soyadınızı yazınız,

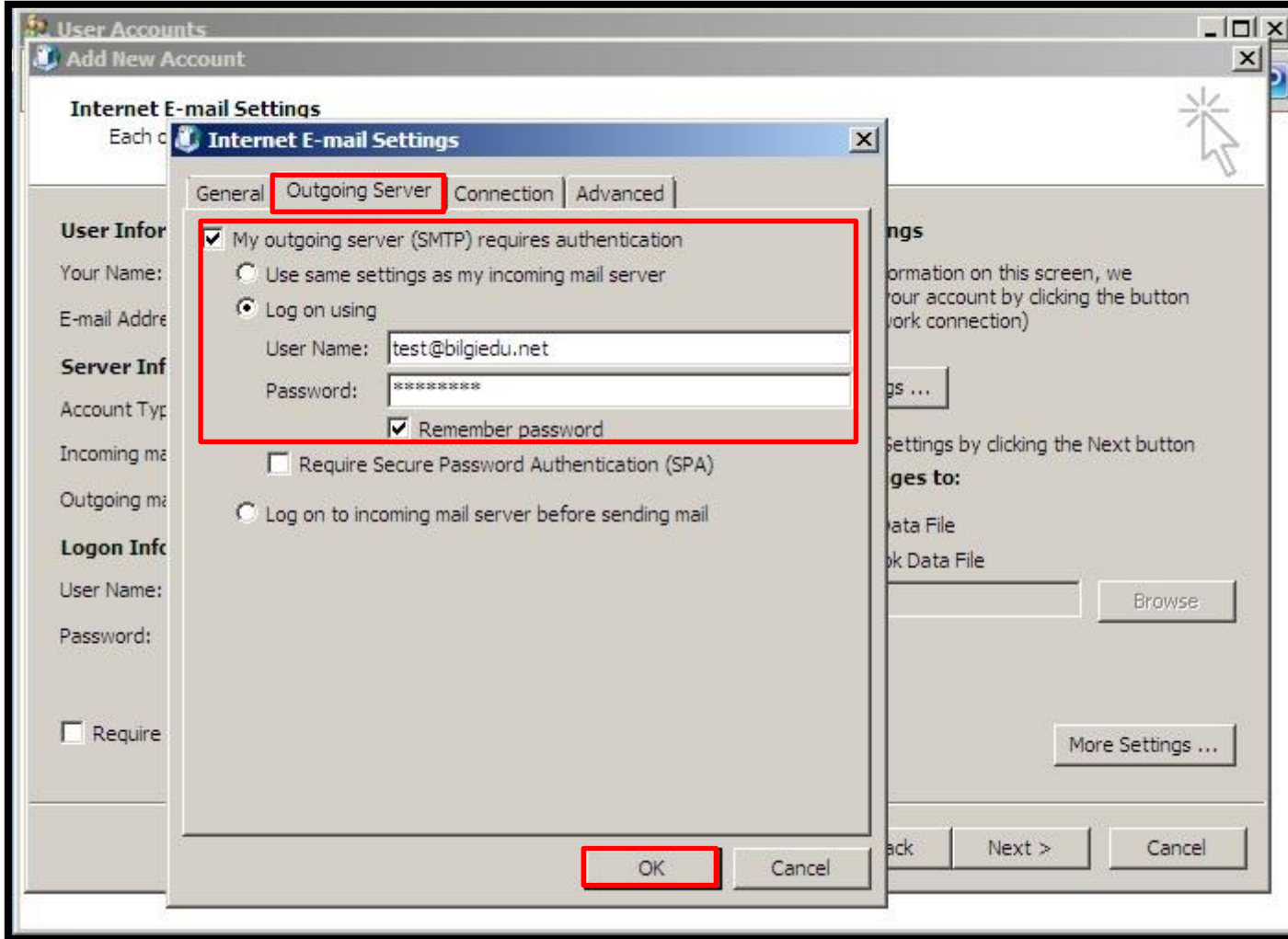
“E-mail Address” alanına **bilgiedu.net** uzantılı e-mailinizi giriniz.

“Incoming mail server:” ve “Outgoing mail server:” kutusuna “**pod.51014.outlook.com**” yazınız,

“User Name” alanına kullanıcı adınızı, **Password** alanına şifrenizi giriniz. Dilerseniz şifrenizin her girişte sorulmaması için *Remember Password* alanını işaretleye bilirsiniz.

“More Settings” butonunu tıklayınız,

@bilgi.edu.net POP 3 Ayarları



Açılan pencerede “**Outgoing Server**” tabını tıklayınız,

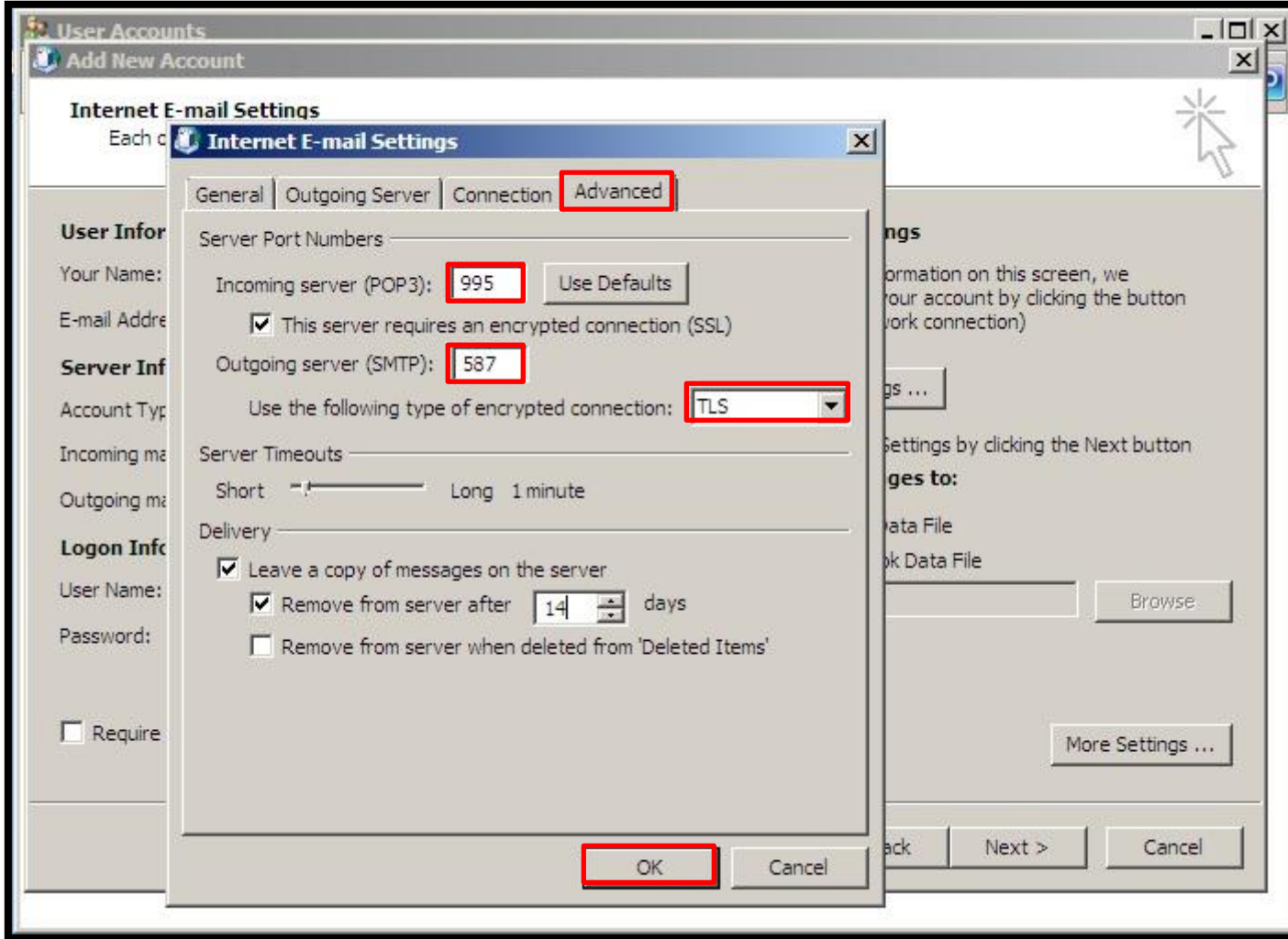
My outgoing server (SMTP) requires authentication kutusunu işaretleyiniz.

Log on using alanına

User Name ve **Password** bilgilerinizi yazınız.

“**OK**” Butonuna tıklayınız.

@bilgi.edu.net POP 3 Ayarları



“Advanced” tabını tıklayınız,

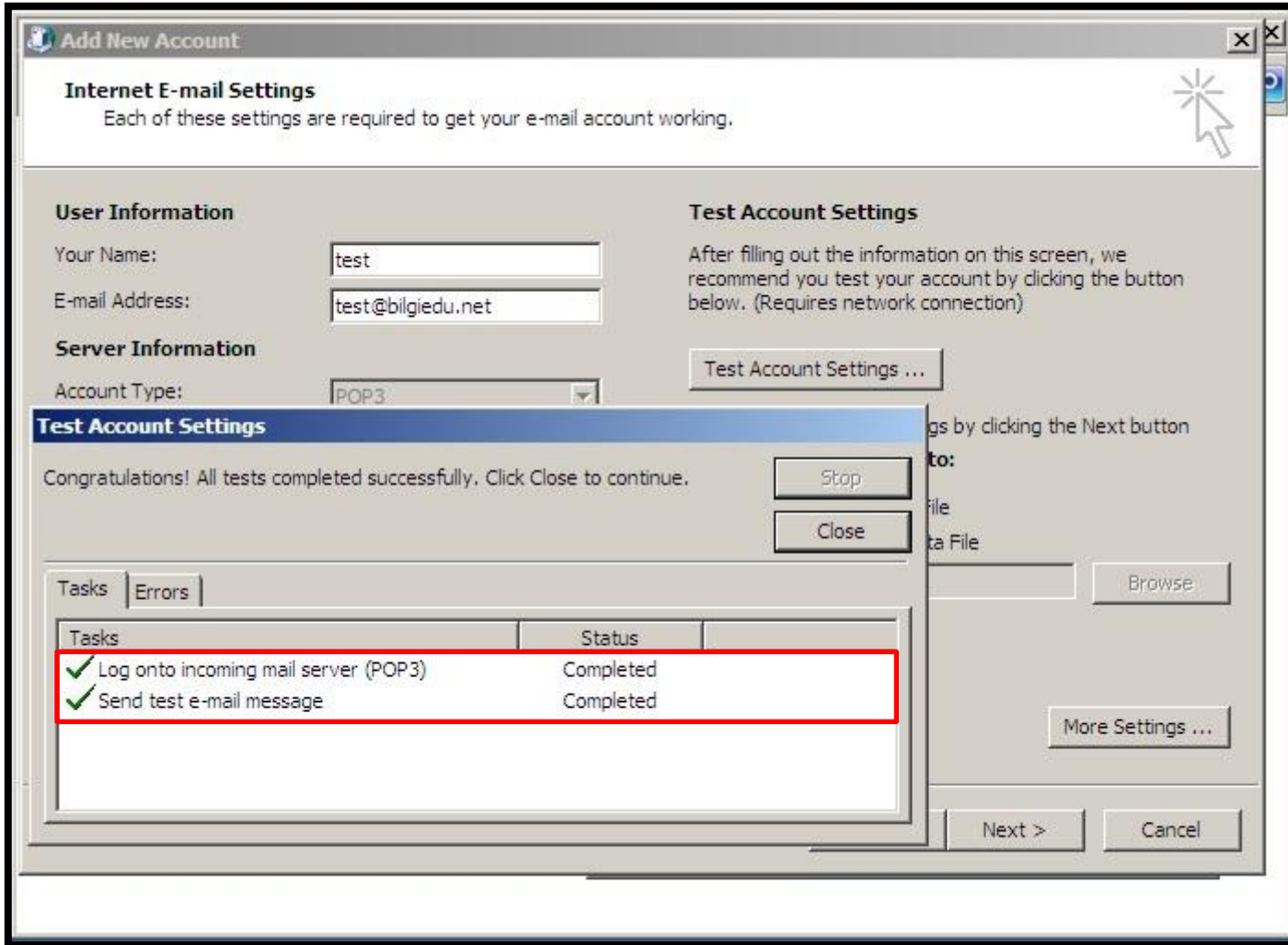
This server requires an encrypted connection (SSL) kutusunu işaretleyiniz (POP3:995) olacaktır.

“Outgoing server (SMTP): Kutusunu 587 olarak değiştiriniz.

Use the following type of encrypted connection Kutusundan : TLS seçeneğini tıklayınız.

“OK” Butonuna tıklayınız.

@bilgiedu.net POP 3 Ayarları



Add New Account

Internet E-mail Settings
Each of these settings are required to get your e-mail account working.

User Information
Your Name: test
E-mail Address: test@bilgiedu.net

Server Information
Account Type: POP3

Test Account Settings
After filling out the information on this screen, we recommend you test your account by clicking the button below. (Requires network connection)

Test Account Settings ...

Test Account Settings
Congratulations! All tests completed successfully. Click Close to continue.

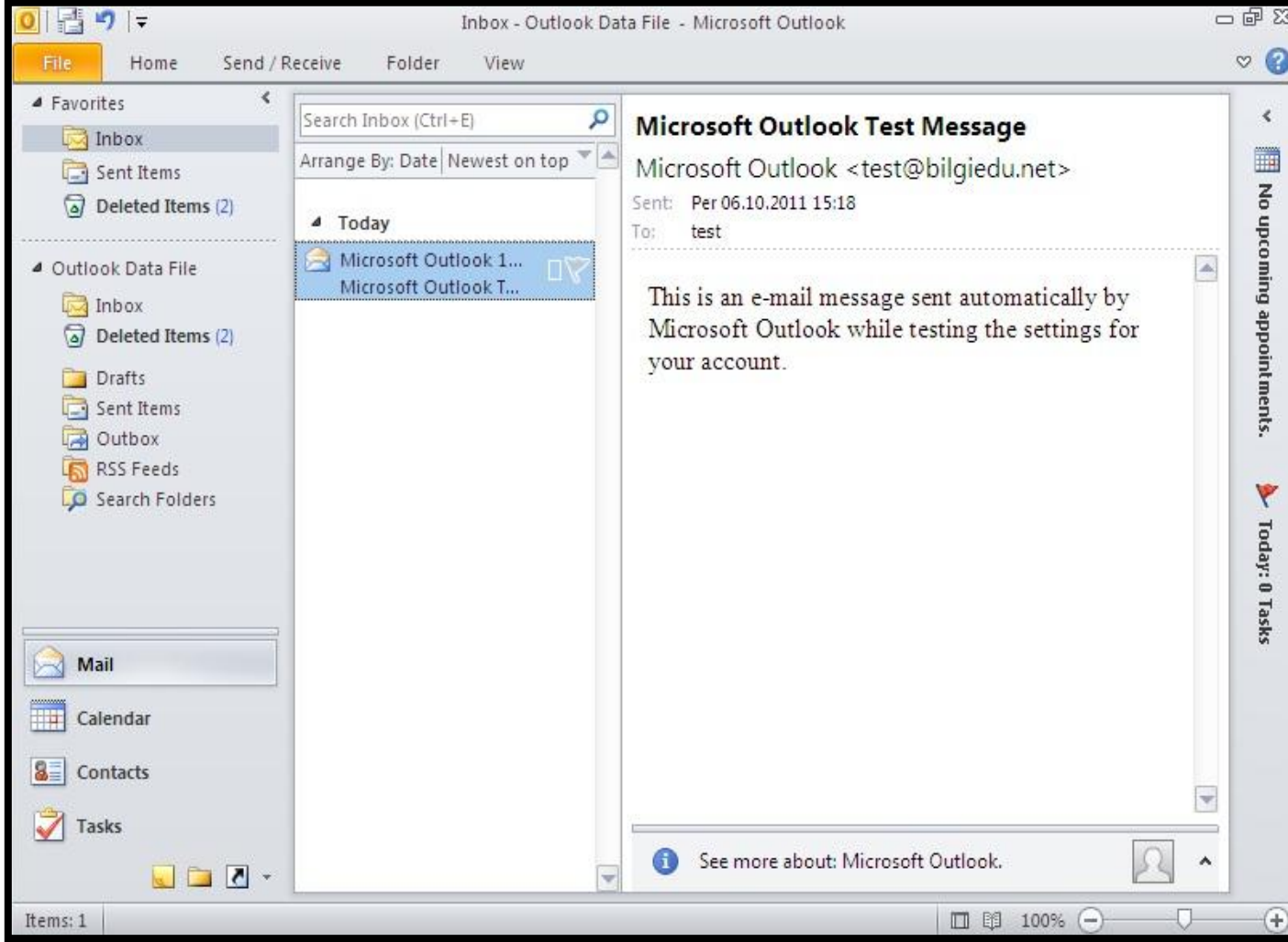
Stop
Close

| Tasks | Status |
|--|-----------|
| ✓ Log onto incoming mail server (POP3) | Completed |
| ✓ Send test e-mail message | Completed |

Next > Cancel

Test Account Settings... Butonuna tıklayarak Kurmuş olduğunuz hesabınızı test edebilirsiniz.

@bilgiedu.net POP 3 Ayarları



Artık **Microsoft Outlook** Programınızı çalıştırarak e-postalarınıza kolayca erişebilirsiniz.

@bilgiedu.net POP 3 Ayarları

**Aşağıdaki bilgiler yardımıyla farklı sistemlere POP, IMAP veya SMTP kurulumu yapabilirsiniz;
(Microsoft, Apple, Android ..)**

POP ayarı

Server name: pod51014.outlook.com

Port: 995

Encryption method: SSL

IMAP ayarı

Server name: pod51014.outlook.com

Port: 993

Encryption method: SSL

SMTP ayarı

Server name: pod51014.outlook.com

Port: 587

Encryption method: TLS