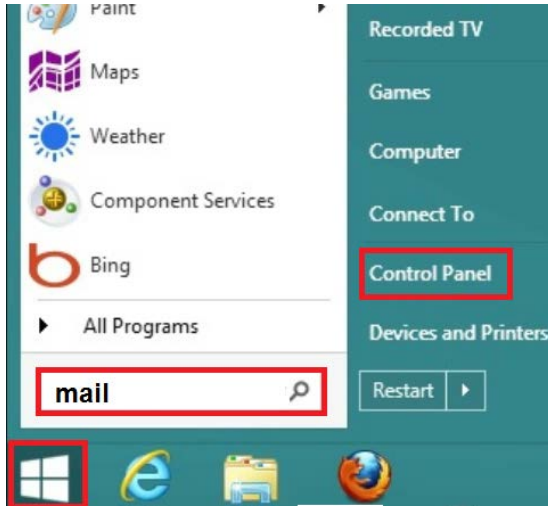



Yeni Outlook Profili Oluřturma

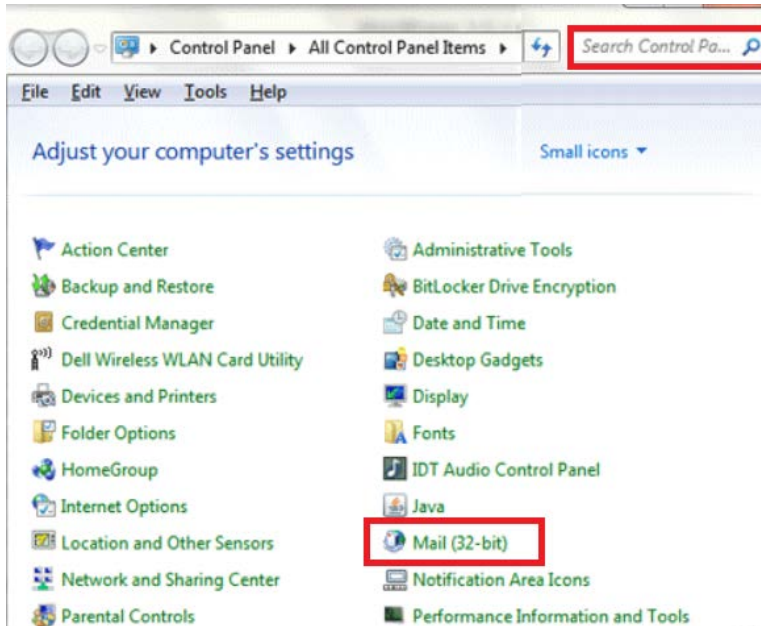


Outlook programının alıřmadığından emin olun. alıřyorsa kapatın.



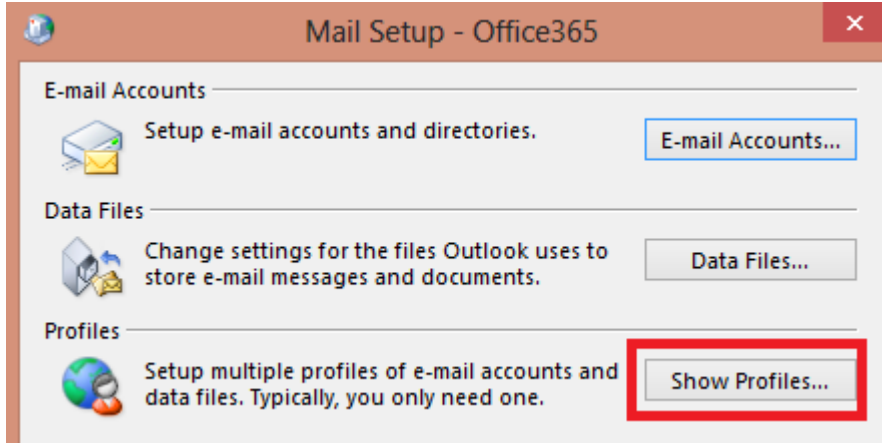
Mail ayarlarına ulařmak iin **Start(Bařlangı)** butonuna basın. **Control Panel(Denetim Masası)** menüsüne girin.

Dilerseniz bařlangı butonu üzerindeki arama alanına **mail** yazıp ulařabilirsiniz.  **Mail (32-bit)**
(Zarf řeklinde ikon.)

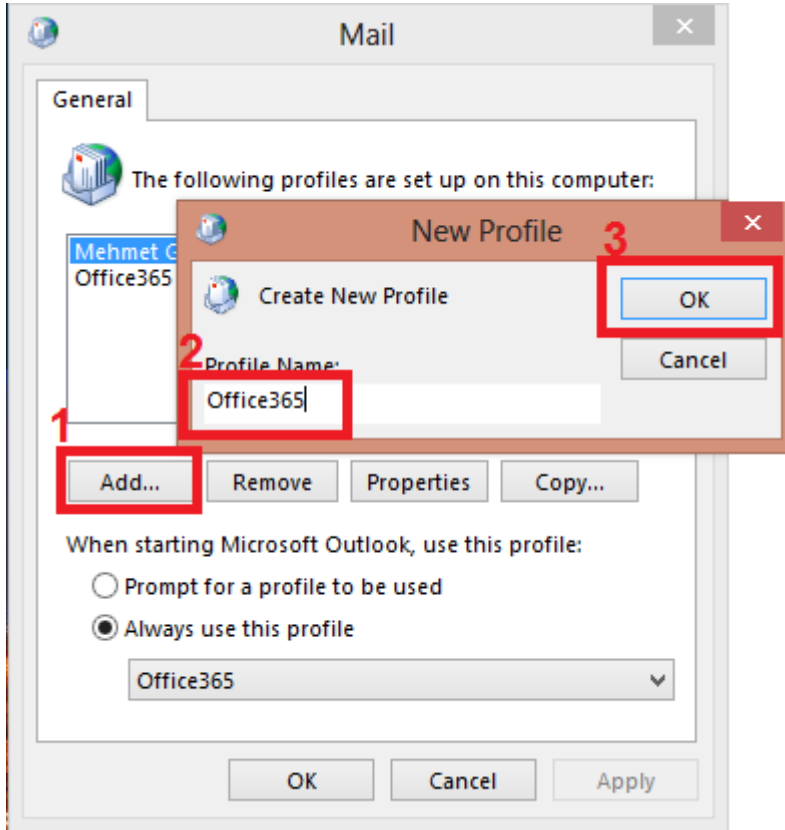


Control Panel iinde **Mail** ikonuna tıklayın.(Menüde grnmüyorsa sađ üst kředeki arama alanına **mail** yazın ve arayın.)

Yeni Outlook Profili Oluřturma



Show Profiles butonuna tıklayın.



Add butonuna tıklayın. New Profile penceresinde Profil adını Office365 yazın. OK butonuna basın.

Yeni Outlook Profili Oluřturma



Add Account

Auto Account Setup
Outlook can automatically configure many email accounts.

E-mail Account

Your Name:
Example: Ellen Adams

E-mail Address:
Example: ellen@contoso.com

Manual setup or additional server types

< Back **Next >** Cancel

Next butonuna basın ve devam edin.

Kampüs dışında kurulum gerçekleştiriyorsanız ařağıdaki ekran görünecektir.

Add Account

Auto Account Setup
Outlook can automatically configure many email accounts.

E-mail Account

Your Name:
Example: Ellen Adams

E-mail Address:
Example: ellen@contoso.com

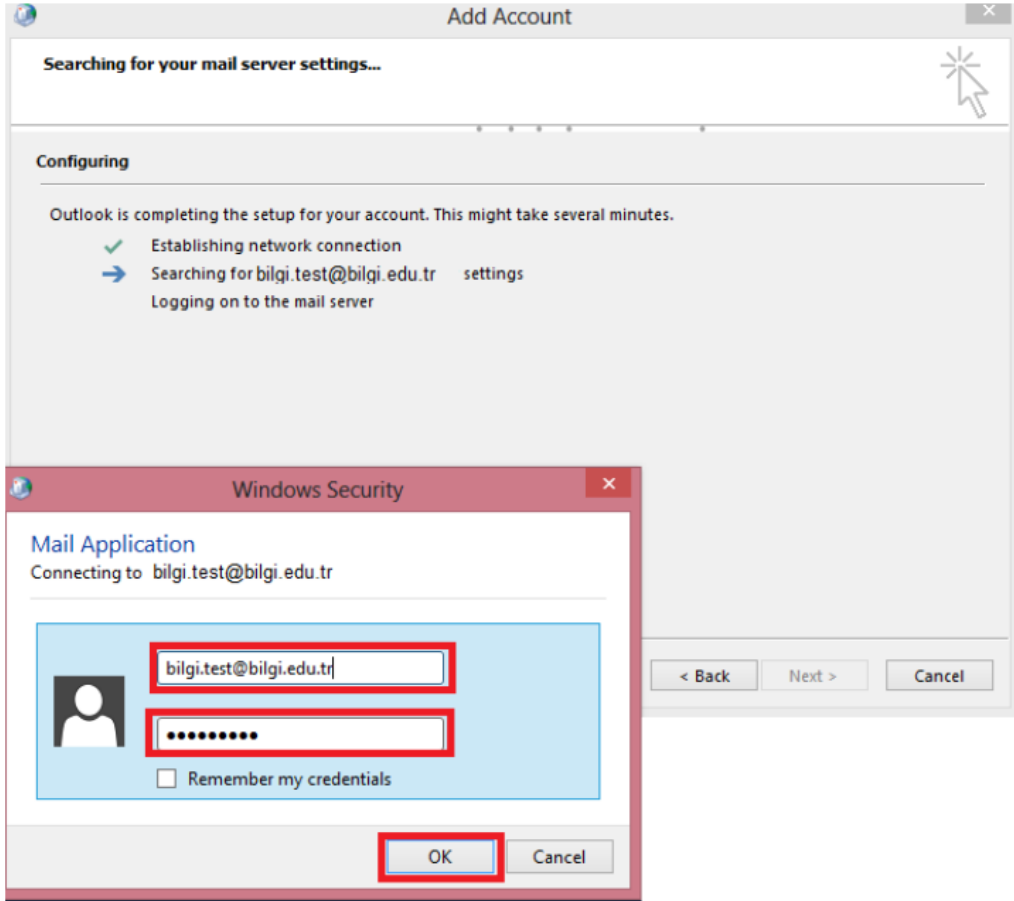
Password:
Retype Password:
type the password your internet service provider has given you.

Manual setup or additional server types

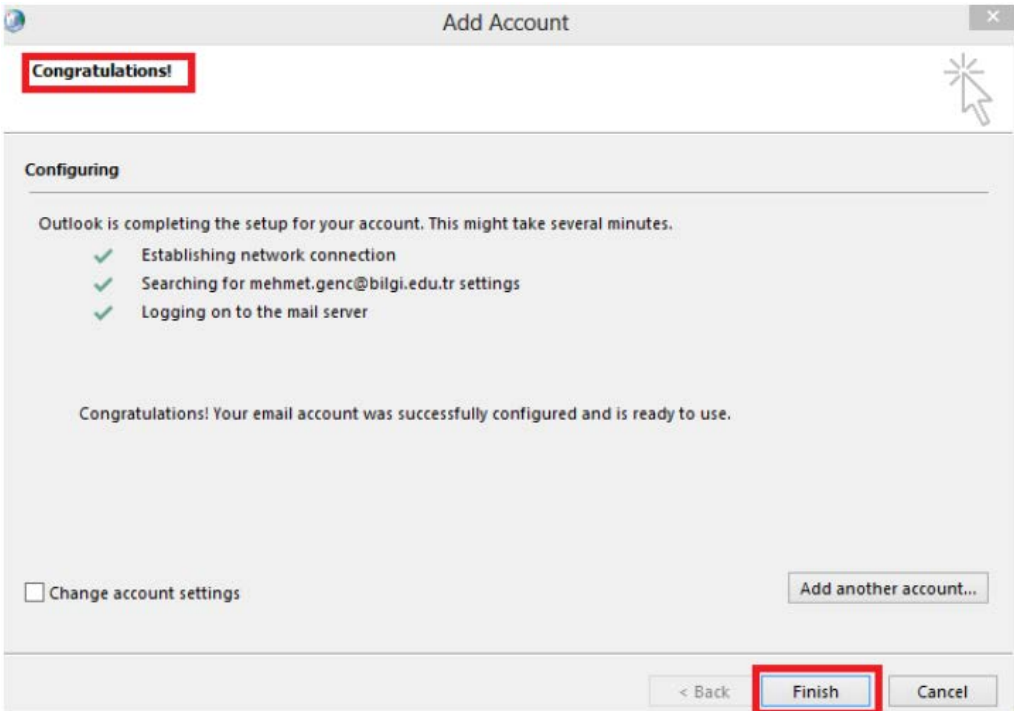
< Back **Next >** Cancel

İlgili alanları doldurup **Next** butonuna basarak devam edin.

Yeni Outlook Profili Oluřturma



Kutucuktaki @bilgi.network uzantılı bilgileri silin. **E-mail adresinizi** ve **řifrenizi** yazıp **OK** butonuna basınız. Önceki pencerede **Next** butonuna basarak devam edin.



İřlemi başarıyla tamamladınız. Outlook uygulamasını kullanmaya başlayabilirsiniz.