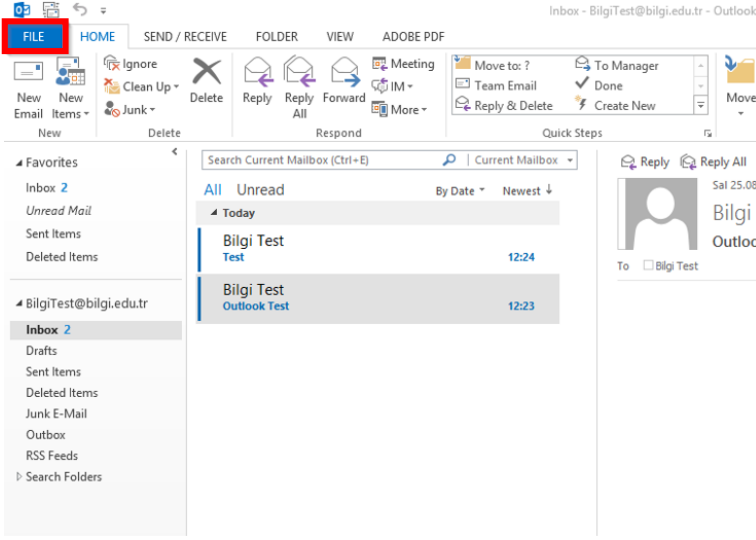


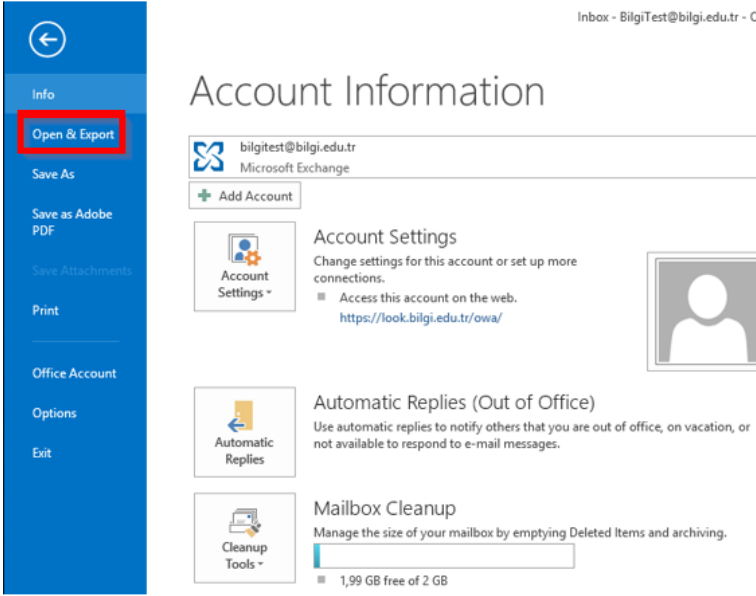
# Outlook E-Posta Yedekleme ve Geri Yükleme Yardım Dokümanı



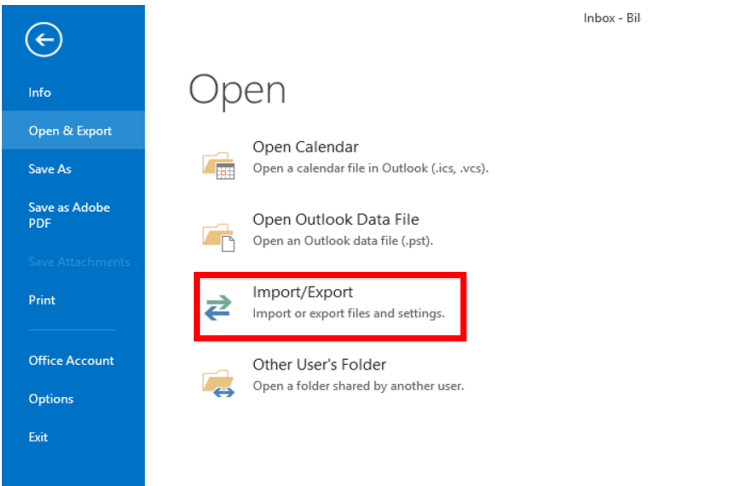
## Sunucudaki E-posta Mesajlarını Yedekleme



FILE menüsüne girin.



Open & Export tabına tıklayın.

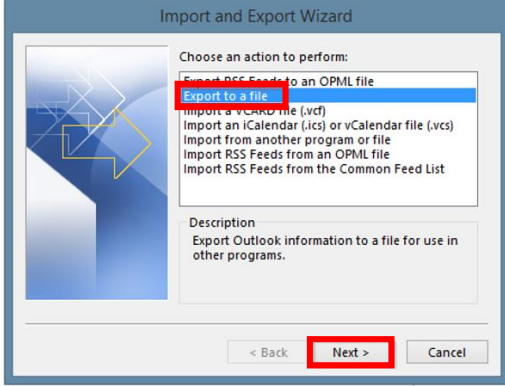


Import / Export seçeneğine tıklayın.

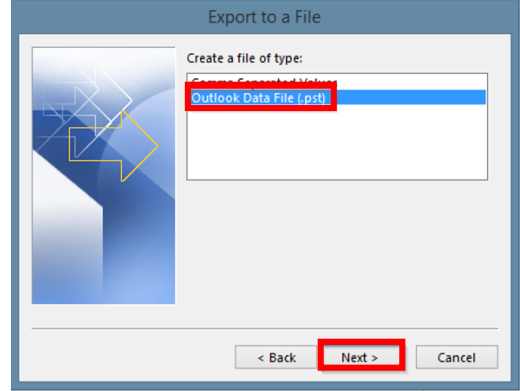
# Outlook E-Posta Yedekleme ve Geri Yükleme Yardımları



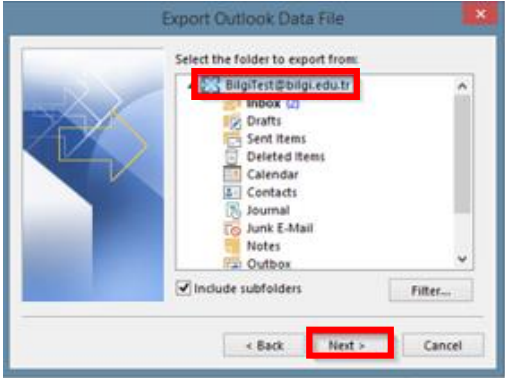
Sırasıyla aşağıdaki adımları uygulayarak eposta yedekleme işlemine devam edin.



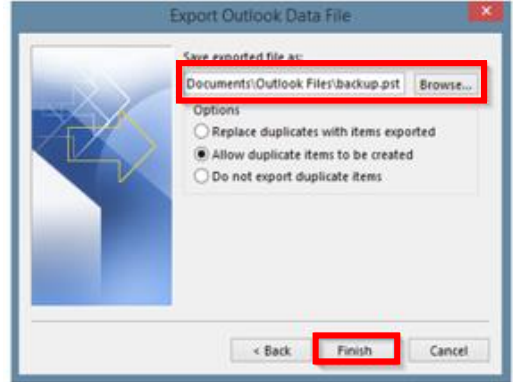
1-**Export to a file** seçeneğini işaretleyip **Next** butonuna tıklayın.



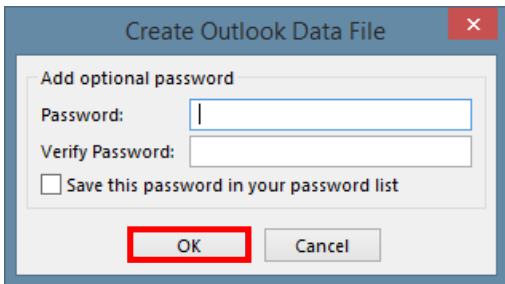
2-**Outlook Data File (.pst)** seçeneğini işaretleyip **Next** butonuna tıklayın.



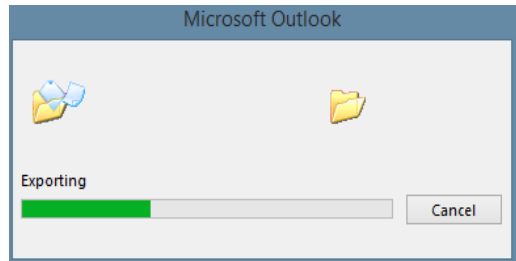
3-Bilgi Mail hesabınızı ([isim.soyad@bilgi.edu.tr](mailto:isim.soyad@bilgi.edu.tr)) seçip ve **Include subfolders** alanını işaretleyerek **Next** butonuna basın.



4-**backup.pst** yedekleme dosyasını kaydetmek için **Finish** butonuna basın.



5-Şifre alanlarına herhangi birşey yazmadan **OK** butonuna basın.

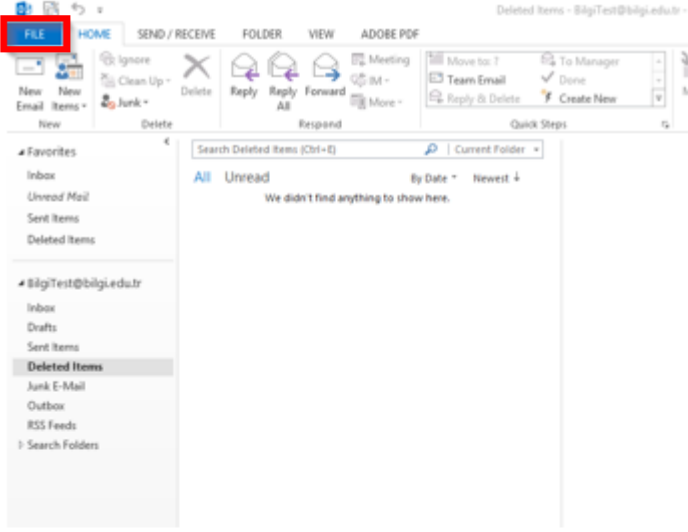


6-Dışa aktarım süresi başlayacaktır. Mailbox doluluk oranına göre aktarım süresi değişiklik gösterebilir.

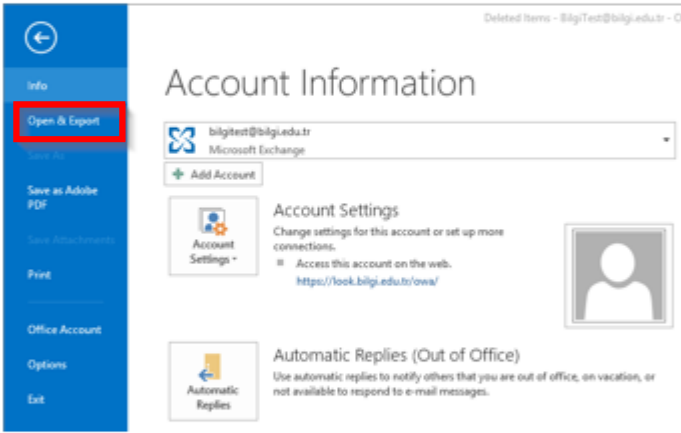
# Outlook E-Posta Yedekleme ve Geri Yükleme Yardım Dokümanı



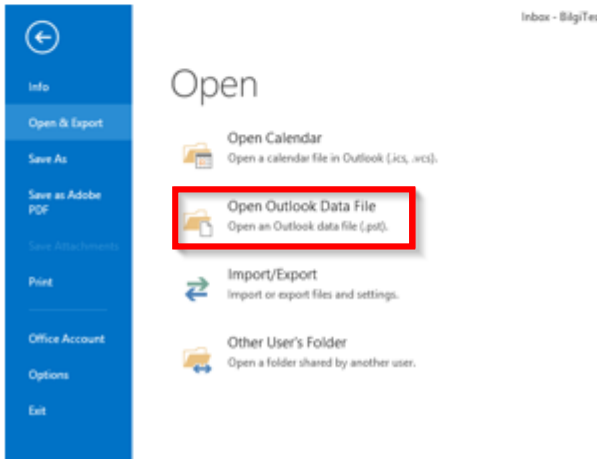
## Yedeklenen E-posta Mesajlarını Outlook ta Görüntüleme



FILE menüsüne tıklayın.

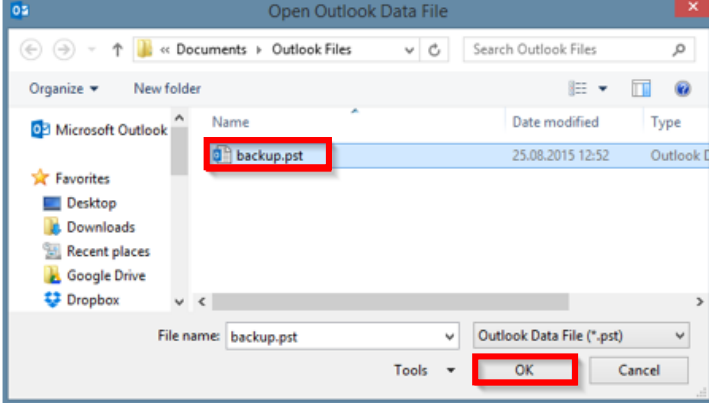


Open & Export tabına tıklayın.

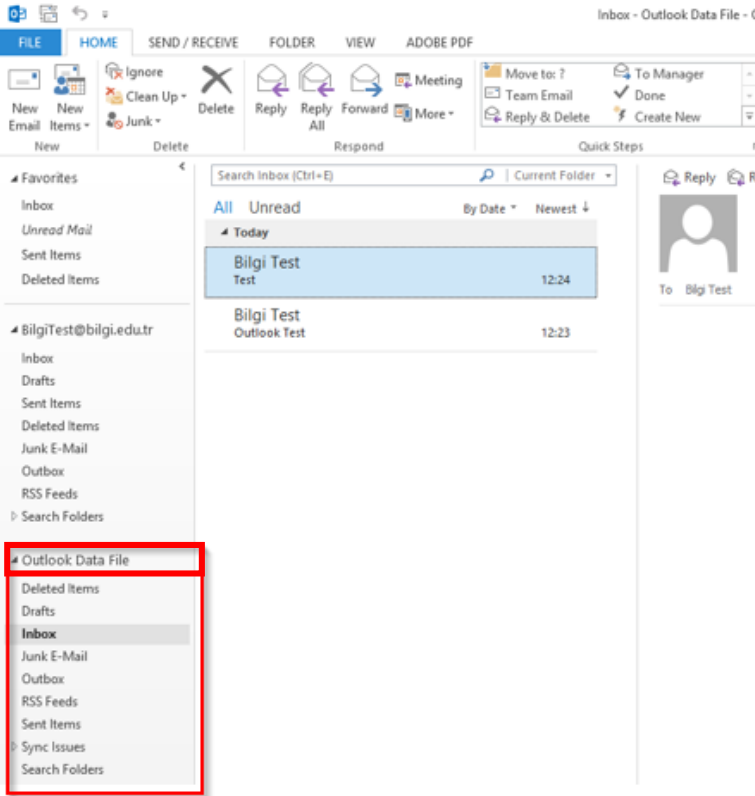


Open Outlook Data File seçeneğine tıklayın.

# Outlook E-Posta Yedekleme ve Geri Yükleme Yardım Dokümanı



Kaydettiğiniz yedek dosyasını seçip **OK** butonuna basın.



E-posta yedekleriniz **Outlook Data File** başlığıyla görüntülenecektir.

E-posta siteminin taşınması işlemi tamamlandıktan sonra **Outlook Data File** üzerinde mouse sağ tuşuna basıp **Close Outlook Data File** seçeneğini tıklayarak bağlantıyı kesebilirsiniz. Yedekleme dosyası siz silmediğiniz sürece bilgisayarınızda durmaya devam edecektir.