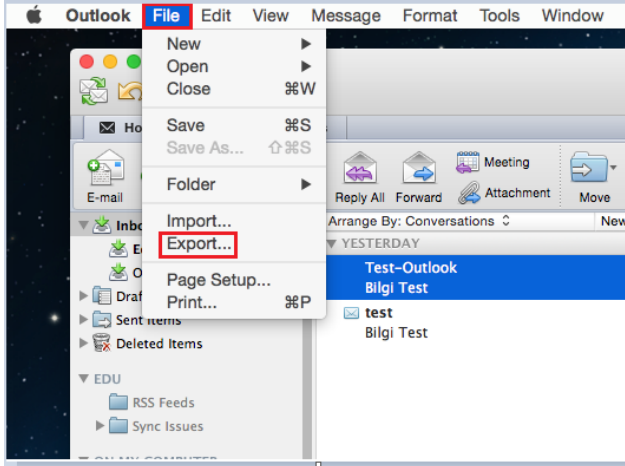
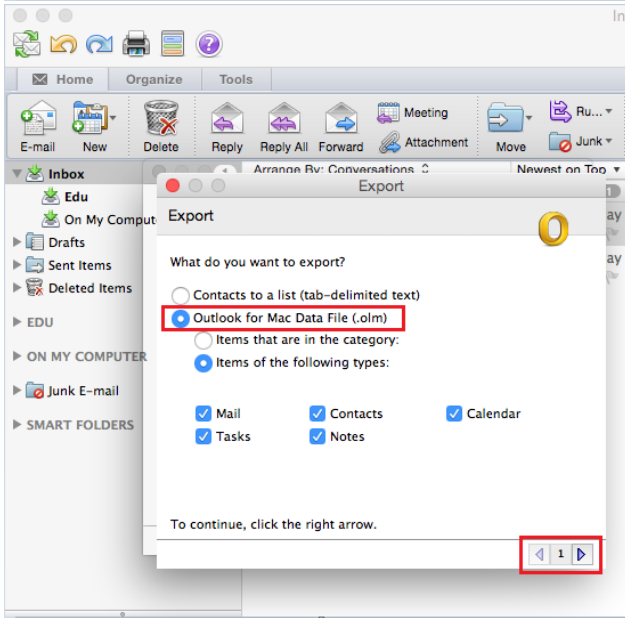




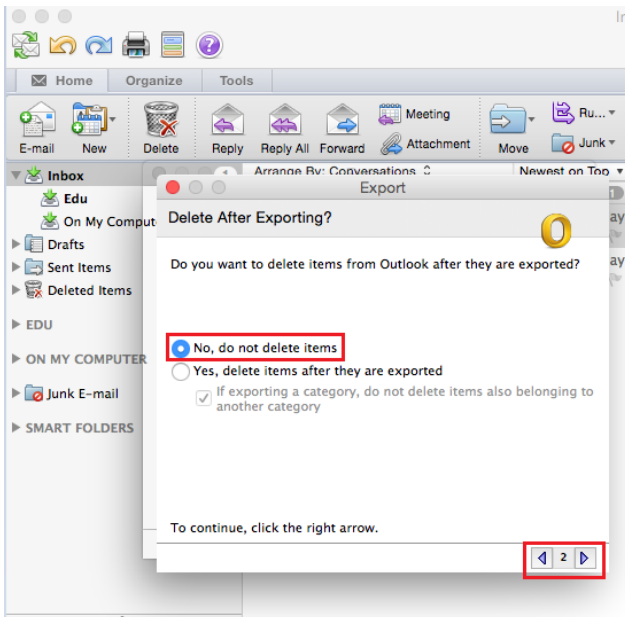
Sunucudaki E-posta Mesajlarını Yedekleme



File menüsünden **Export** seçeneğini tıklayın.

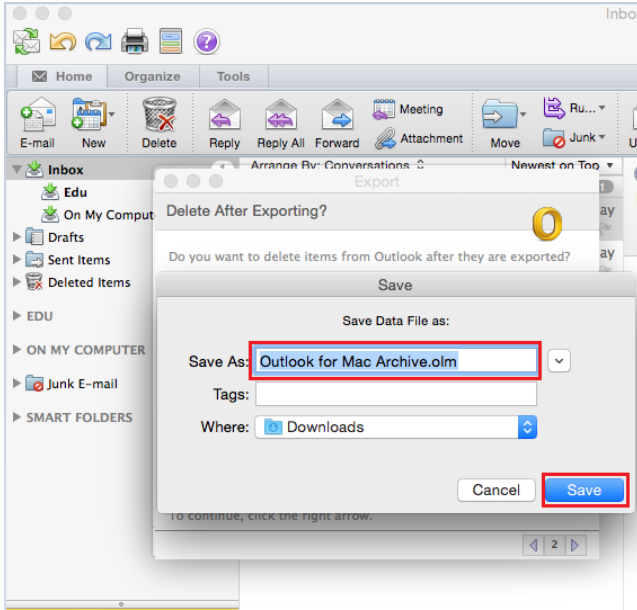


Outlook for Mac Data File(.olm) seçeneğini işaretleyerek bir sonraki adıma geçin.

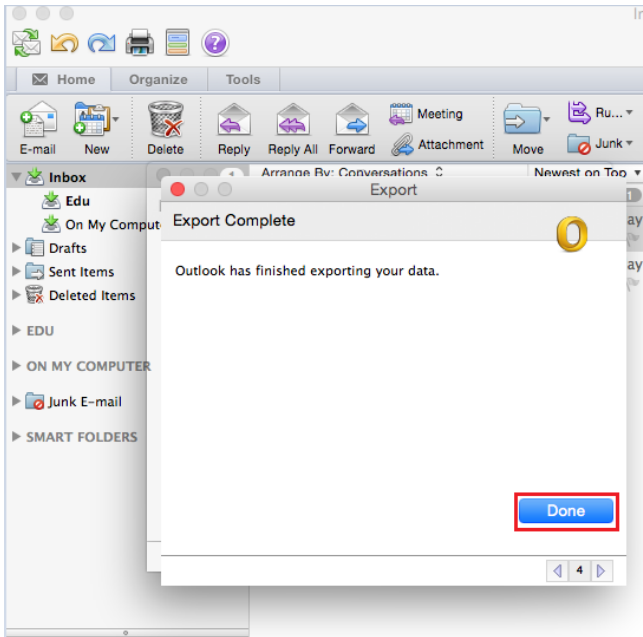


No, Do not delete items Seçeneğini işaretleyerek bir sonraki adıma geçin.

Office 2011 for Mac E-Posta Yedekleme ve Geri Yükleme Yardım Dokümanı

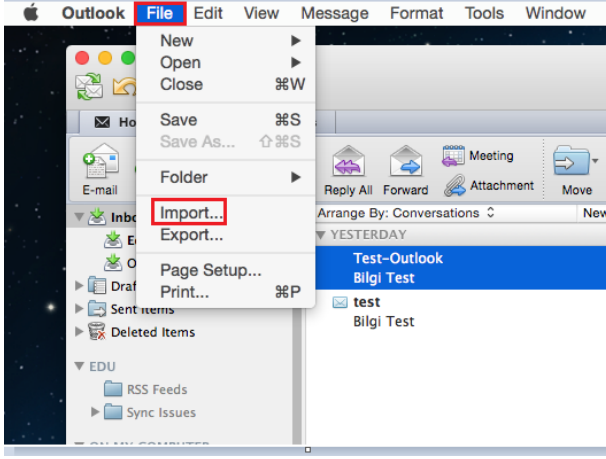


Save as kutucuğuna yedeğiniz için bir isim verebilirsiniz. **Save** butonunu tıklayın.

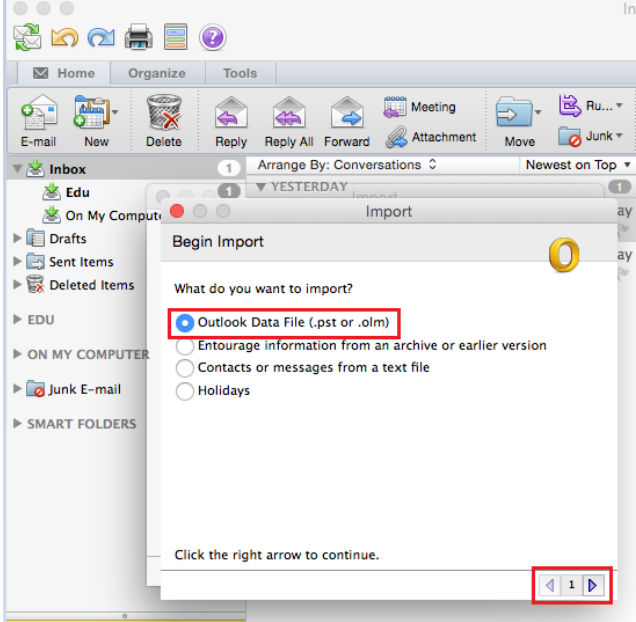


Export işlemi tamamlandıktan sonra **Done** butonuna tıklayın.

Yedeklenen E-postaların Office 2011 for Mac'e eklenmesi

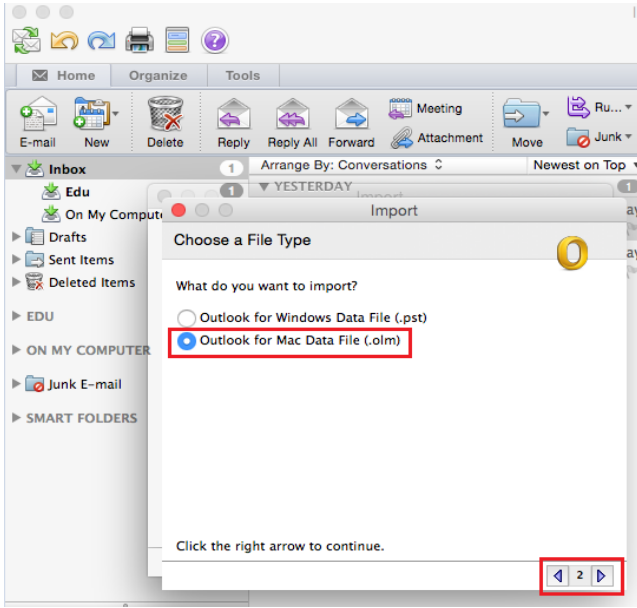


File Menüsünden **Import** seçeneğini tıklayın.

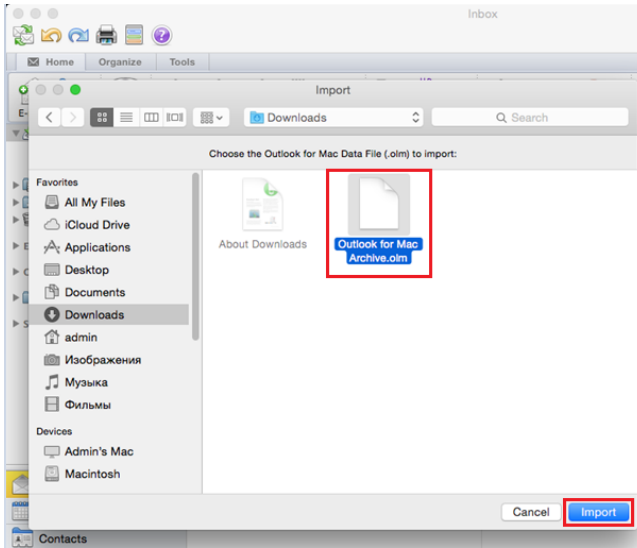


Outlook Data File(.pst or .olm) seçeneğini tıklayarak bir sonraki adıma geçin.

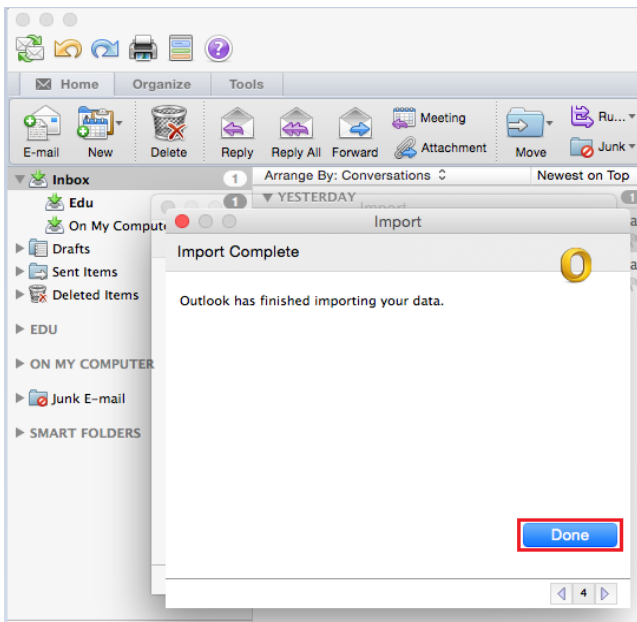
Office 2011 for Mac E-Posta Yedekleme ve Geri Yükleme Yardım Dokümanı



Outlook for Mac Data File(.olm) seneğini tıklayarak bir sonraki adıma geçin.

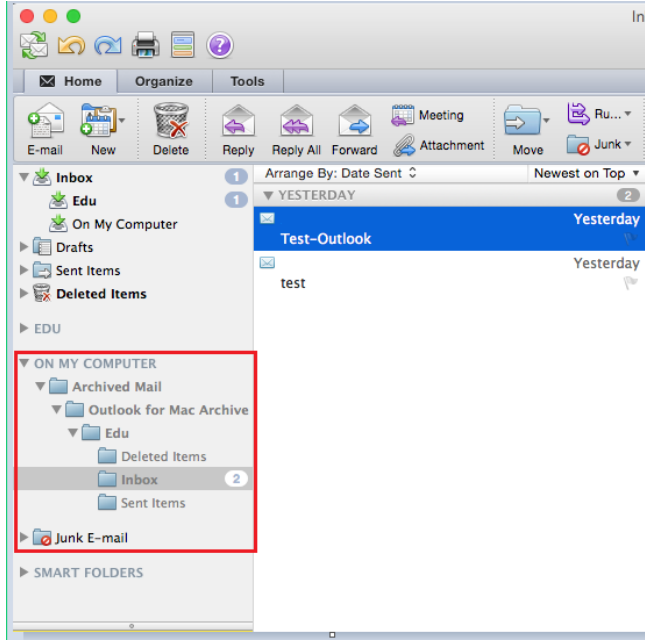


Yedeğini alırken kaydetmiş olduğunuz dosyayı seçerek **Import** butonuna tıklayın.



İşlem tamamlandıktan sonra **Done** butonuna tıklayarak pencereyi kapatın.

Office 2011 for Mac E-Posta Yedekleme ve Geri Yükleme Yardım Dokümanı



Maillerinizin yedeği sol tarafta görünecektir.

Yedekleme dosyası siz silmediğiniz sürece bilgisayarınızda durmaya devam edecektir.